

Rodič v síti?

Mgr. Michal Šmolka

Olivova dětská léčebna, psycholog



Co děti potřebují?

Chci být dobrý rodič. Jak na to?



Chci, abyste mě měli rádi.

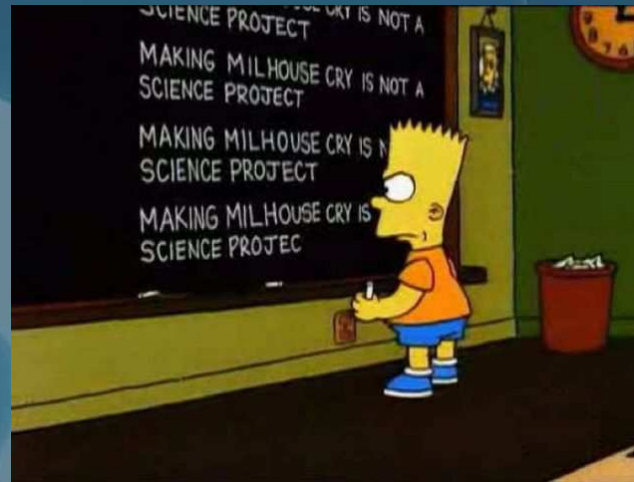


Co děti potřebují?

- zájem



- hranice



(Kohoutková, A., ústní sdělení, podzim 2001)



Co potřebuje rodič, aby mohl
být dobrým rodičem?



Výstupy wokrshopu (vloženo dodatečně)

- Rodič potřebuje:
 - chladnou hlavu
 - pevné nervy
 - zažít si v dětství lásku a přijetí
 - humor
 - sebedůvěru
 - potřebuje si i vyzkoušet selhání
 - zpětnou vazbu
 - náhled a schopnost sebereflexe



Rodičovská linka Zürich

- *„Raději sáhni na telefon než na dítě.“*



Rodičovská linka Zürich

**Eltern
notruf**

0848 35 45 55

24h Hilfe und Beratung.



Rodičovská linka Zürich

- Fakta

- 24 hodin denně od roku 1983
- jeden pracovník na službě
- 4,9 úvazku

- Princip

- rodiče chtějí vychovávat děti dobře, jen potřebují podporu ve slabých chvílích



Rodičovská linka Zürich

- Statistika 2011
 - 4105 kontaktů
 - 3158 po telefonu, 378 přes e-mail, jiné
 - cca 2000 prvokontaktů
 - tématica:
 - 19,5% informace
 - 13,6% potíže s výchovou
 - 36% přetížení
 - 28,9% akutní vyhocení situace, agrese



Rodičovská linka Zürich

- Cílem linky je zejména prevence vyhrocení situace v rodině
- Zajímavosti:
 - vysvědčení
 - odkazy na psychosociální síť



Typický klient-rodíč skrz ICT

- věk klienta
- pohlaví klienta
- stáří dítěte/děti
- téma
- akutnost situace
- proč využil/a ICT formu a ne telefon



Výstupy wokrshopu (vloženo dodatečně)

- Typický rodič (1), který se obrátí o pomoc formou ICT dle účastníků workshopu:
 - žena 35-45 let
 - má dítě na ZŠ cca 14 let staré
 - téma: šikana, krádeže
 - obrací se spíše po delší době trvání problému
 - důvodem využití ICT je, že to nechce říci nahlas a chce cítit větší anonymitu



Výstupy workshopu (vloženo dodatečně)

- Typický rodič (2), který se obrátí o pomoc formou ICT dle účastníků workshopu:
 - muž
 - dítě ve věku do 15 let
 - obrací se spíše po delší době trvání problému
 - ICT forma kvůli studu či možnosti napsat o problému například i v kanceláři s ostatními lidmi

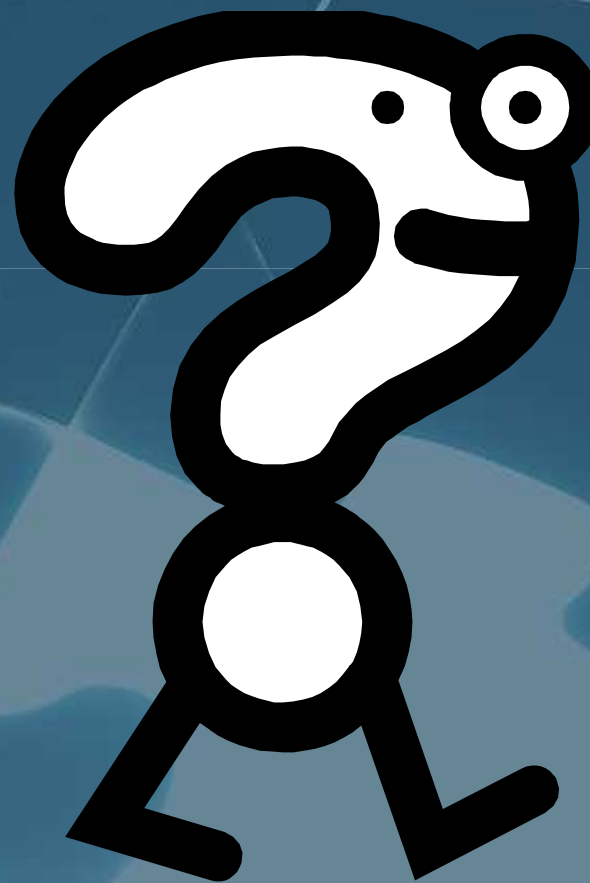


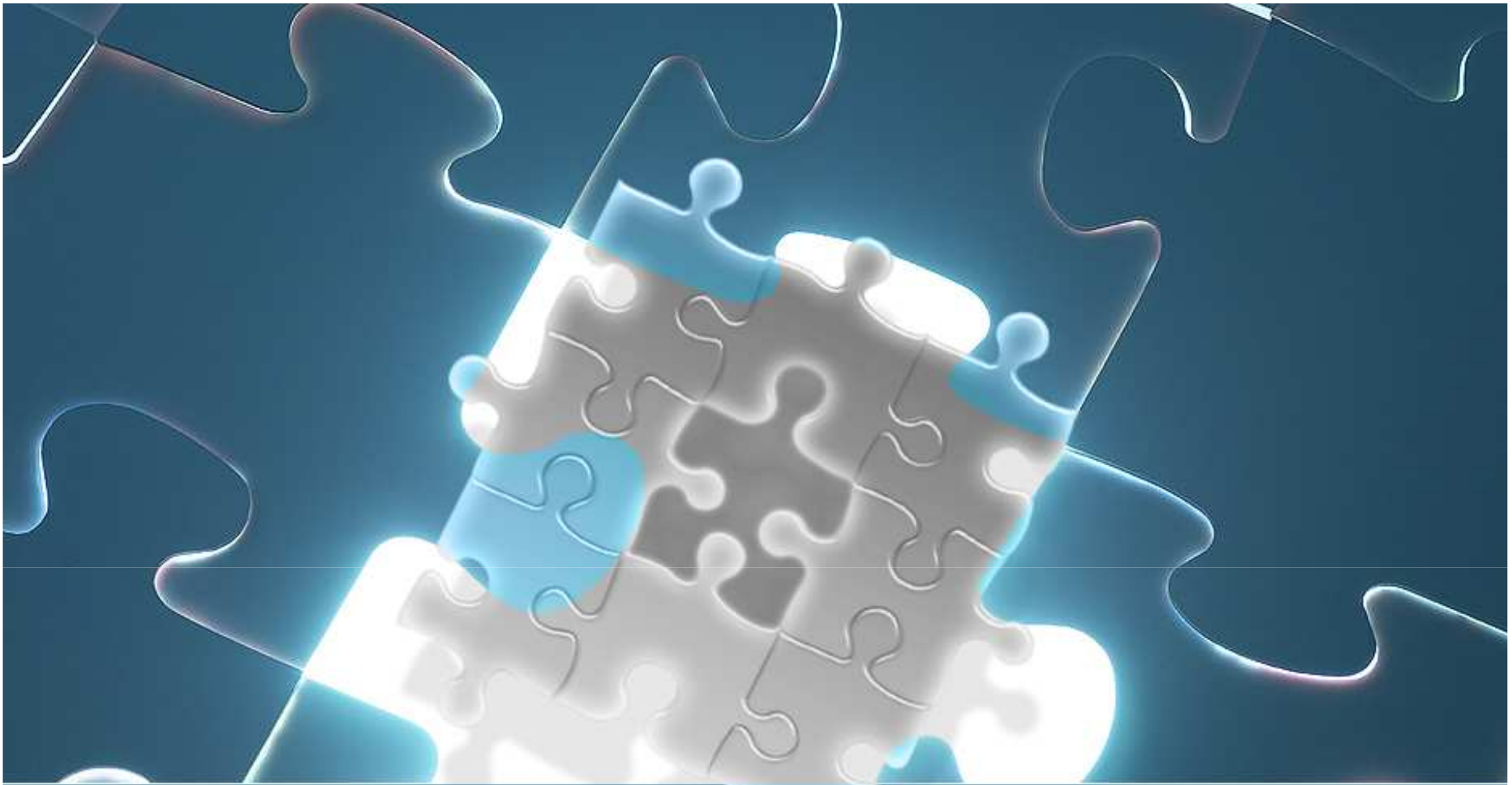
Výstupy wokrshopu (vloženo dodatečně)

- Shrnutí důvodů, proč by rodič volil spíše ICT než telefon
 - používání ICT je v dnešní době již běžné
 - může si dotaz dobře připravit
 - netřeba tolik soukromí jako na telefonát
 - píše z hlučného prostředí (mateřská dov.)
 - může využít písemnou odpověď dále
 - dá se lépe navázat a téma rozvíjet



Dotazy, komentáře





Olivova dětská léčebna, o.p.s.

Sociální program



Olivova dětská léčebna

- Léčebné programy pro děti a matky s dětmi
 - respirační onemocnění
 - onemocnění pohybového aparátu
 - dětská obezita
- Sociální program



- Místo: Říčany u Prahy



Sociální program

- krizová lůžka pro děti od 6 do 18 let (výjimečně již od 3 let)
- doba pobytu 1 týden až 3 měsíce, výjimečně i delší
- umístění na doporučení OSPOD
- kontrakt rodič – léčebna
- spoluúčast rodičů 88 Kč/den



Indikace

- jakákoliv situace, kde lze předpokládat, že by jejímu zlepšení pomohl pobyt dítěte mimo rodinu v ODL
- časté indikace:
 - dlouhodobé konflikty rodičů a dětí
 - bytová (finanční) tíseň
 - problematika CAN
 - zdravotní problémy rodičů
 - jiné



Zásada

- Dítě je po dobu pobytu plně integrováno mezi ostatní děti (tzn. „sociální“ děti se účastní všech aktivit spolu s dětmi „zdravotními“)



Služby

- ubytování
- stravování
- školní docházka (ZŠ přímo v budově)
- výchovná péče
- zdravotní péče včetně rehabilitačních aktivit (cvičení, vodoléčba, klimatoterapie, muzikoterapie...)
- psychodiagnostika, psychoterapie, poradenství rodině



Práce psychologa v ODL

- krizová intervence a krizová psychoterapie
- základní psychologická diagnostika
 - inteligence, osobnost, rodinné vztahy aj.
- výstupem je podrobná zpráva pro OSPOD s výsledky psychodiagnostiky, popisem chování v léčebně i charakteristika spolupráce s rodinou
- standardně doporučení dalšího postupu



Kontakt

- Mgr. Zdena Provazníková, ředitelka
 - 737 754 333, reditel@olivovna.cz
- Mgr. Michal Šmolka, psycholog
 - 737 754 335, psycholog@olivovna.cz
- sekretariát:
 - 323 619 188



Závěr

- otázky a diskuse

Děkuji Vám za pozornost!

michal_smolka@centrum.cz



Zdroje

- Ústní a webové informace z RL v Zürichu
- Obrázky:

<http://www.feelnumb.com/2011/01/29/john-paul-george-ringos-kids-the-beatles-children/>

<http://todaysinnovativewoman.com/2012/02/love-marriage-and-kidshow-to-make-it-work>

http://izismile.com/2011/08/19/bart_simpson_at_the_blackboard_70_pics-8.html

<http://www.elternnotruf.ch/typo3/home/>

http://olivovna.cz/index.php?option=com_content&view=article&id=11&Itemid=2